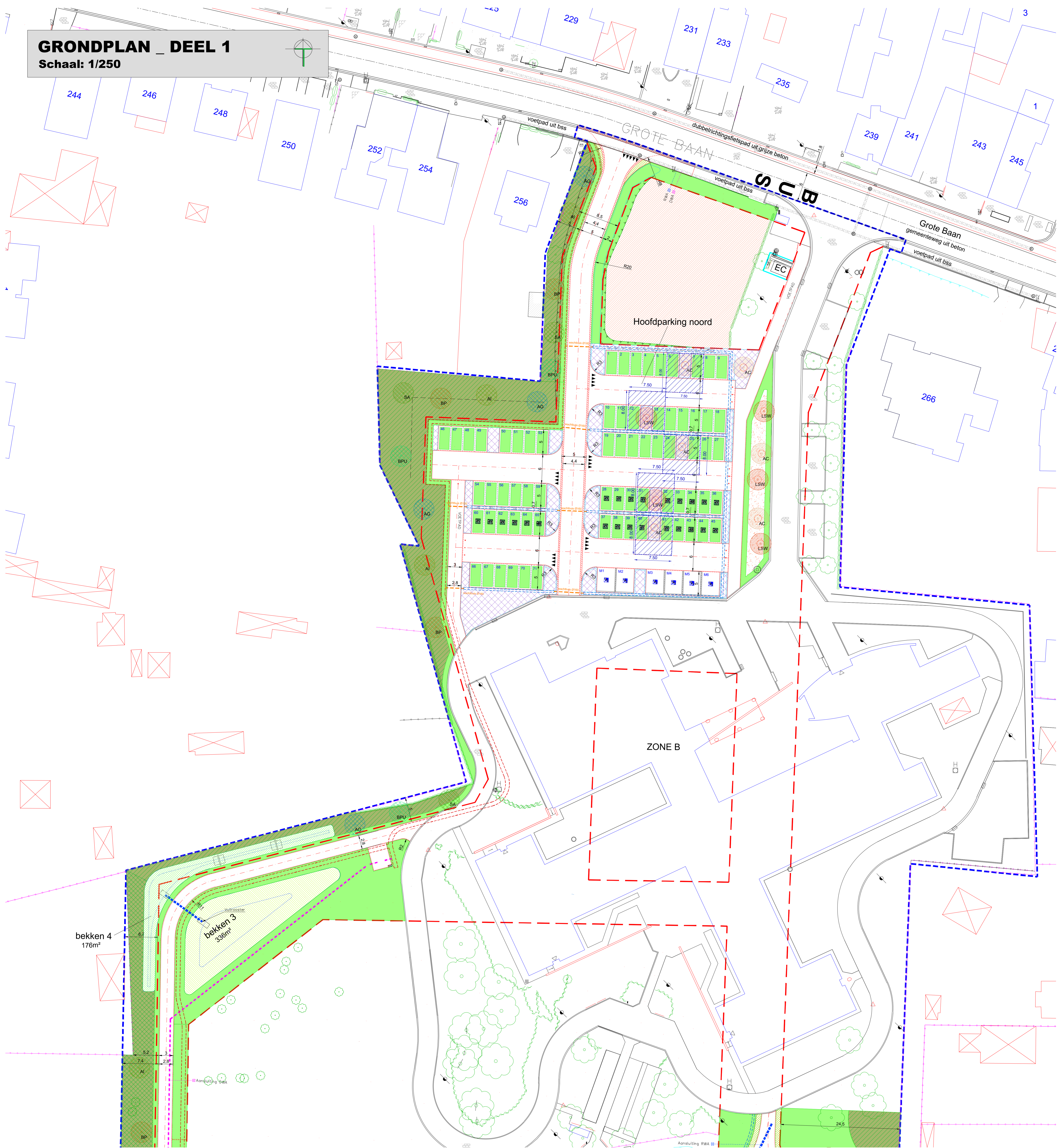
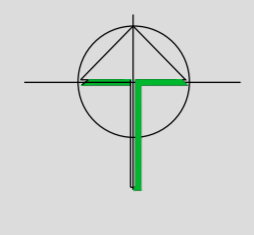


# GRONDPLAN DEEL 1

Schaal: 1/250



## LEGENDE GROENAANLEGPLAN

### Bestaande beplanting

- Bestaande boom - te behouden
- Bestaande haag - te behouden
- Bestaande rand beplanting - te behouden

### Bomen

- bomen parkzone**
1. Tilia cordata 'Greenspire' - Winterlinde (hoogstam; maat 14-16 draadkuit) (inclusief irrigatie met gietrand en beluchtingsstelsel)
  2. Amelanchier lamarckii - Krentenboomje (meerstammig; maat 175-200 draadkuit) (inclusief irrigatie met gietrand en beluchtingsstelsel)
  3. Carpinus betulus - Haagbeuk (hoogstam; maat 14-16 draadkuit) (inclusief irrigatie met gietrand en beluchtingsstelsel)
  4. Juglans regia - Okkemoet (hoogstam; maat 14-16 draadkuit) (inclusief irrigatie met gietrand en beluchtingsstelsel)
  5. Pinus sylvestris - Grove den (hoogstam; maat 14-16 draadkuit) (inclusief irrigatie met gietrand en beluchtingsstelsel)
  6. Quercus ilex - Steeneik (hoogstam; maat 14-16 draadkuit) (inclusief irrigatie met gietrand en beluchtingsstelsel)
  7. Quercus robur - Zomereik (hoogstam; maat 14-16 draadkuit) (inclusief irrigatie met gietrand en beluchtingsstelsel)
- bomen zone parkeerplaats**
8. Liquidambar styraciflua 'Worplesdon' - Amberboom (hoogstam; maat 14-16 draadkuit); (inclusief irrigatie met gietrand en beluchtingsstelsel)
  9. Acer x freemanii 'Celebration' (celzam) - Rode esdoorn (hoogstam; maat 14-16 draadkuit); (inclusief irrigatie met gietrand en beluchtingsstelsel)
- bomen zone dierenweide**
10. Alnus glutinosa - Zwarte Els (hoogstam; maat 14-16 draadkuit) (inclusief irrigatie met gietrand en beluchtingsstelsel)
  11. Corylus colurna - Boomhazelaar (hoogstam; maat 14-16 draadkuit) (inclusief irrigatie met gietrand en beluchtingsstelsel)
- Individuele boomscherming**
- Individuele boomscherming

### bomen zone wadi's / groenbuffers

12. Alnus glutinosa - Zwarte Els (hoogstam; maat 8-10 blote wortel)
  13. Alnus incana - Witte/Grize Els (hoogstam; maat 8-10 blote wortel)
  14. Salix alba - Schietwilg (hoogstam; maat 8-10 blote wortel)
  15. Betula pendula - Ruwe berk (hoogstam; maat 8-10 blote wortel)
  16. Betula pubescens - Zachte berk (hoogstam; maat 8-10 blote wortel)
  17. Carpinus betulus - Haagbeuk (hoogstam; maat 8-10 blote wortel)
- Wortelgeleiding**
- Sandwischpanelen boomaanplant

### Hagen

18. Acer campestre - Veldesdoorn
19. Prunus lusitana - Portugese laurier

### Groenbuffers / Bosgoed

- Groenbuffer**
- Aan te planten zone groenbuffer (plantafstand 1,5m x 1,5m, gemengd)
19. Acer campestre - Veldesdoorn (1+1) (maat 80/100)
  20. Cornus sanguinea - Gewone kornoelje (1+1)
  21. Corylus avellana - Hazelar (1/1)
  22. Frangula alnus - Sporkhout (1/1)
  23. Sorbus aucuparia - Lijsterbes (1+1)
  24. Ilex Aquifolium - Hulst (1/2) hoogte 40/60
  25. Osmanthus heterophyllus - Sneeuwbal (1/2) hoogte 40/60
  26. Viburnum Tinus - Sneeuwbal (1/2) hoogte 40/60
  27. Berberis Juliana - Zuurbes hoogte 30/40
  28. Photinia red Robin - Glansmispeel hoogte 40/60
- Groenbuffer - groenblijvend**
- Aan te planten zone groenbuffer (plantafstand 1,5m x 1,5m, gemengd)
29. Ilex Aquifolium - Hulst, hoogte 40/60
  30. Osmanthus heterophyllus - Schijnhulst, hoogte 40/60
  31. Viburnum Tinus - Sneeuwbal, hoogte 40/60
  32. Berberis Juliana - Zuurbes, hoogte 30/40
  33. Photinia red Robin - Glansmispeel, hoogte 40/60

### Beplanting met vaste planten - aanplant type A

- Aan te planten soorten (plantafstand volgens detailplan)
34. Buddlejia davidii Blue Chip - Vlinderstruik
  35. Hydrangea paniculata 'Phantom' - Pluimhortensia
  36. Pennisetum alopecuroides 'Hamelri' - Lampenpoetsersgras
  37. Anemone x hybride 'Honoree Jobert' - Herfstanemone
  38. Echinacea purpurea - Rode zonnehoe
  39. Lavandula Augustifolia Hidcote - Lavendel
  40. Waldsteinia Ternata - Goudaarbei
  41. Nepeta Grol - Kattenkruid

### Beplanting met vaste planten - aanplant type B

- Aan te planten soorten (plantafstand volgens detailplan)
42. Cornus alba 'Sibirica' - Witte kornoelje
  43. Buddlejia davidii Royal Red - Vlinderstruik
  44. Philadelphus Virginal - Boerjasmijn
  45. Acuba Japonica Variegata - Japanse Broodboom
  46. Pennisetum alopecuroides 'Hamelri' - Lampenpoetsersgras
  47. Anemone x hybride 'Honoree Jobert' - Herfstanemone
  48. Echinacea purpurea - Rode zonnehoe
  49. Lavandula Augustifolia Hidcote - Lavendel
  50. Waldsteinia Ternata - Goudaarbei

### Gras

51. Inzaaien van netheidsstroken en wegbermen (intensief beheer)
52. Hydraulisch inzaaien van grachten (intensief beheer)
53. Hydraulisch inzaaien van waterbestendig grasmengsel (Type W2) waterbassins (extensief beheer)
54. Inzaaien van dierenweide (Type BW1) (extensief beheer)
55. Inzaaien van bloemrijk bermenmengsel (Type G5) onder groenbuffers en bosgoed - groenblijvende groenbuffers (extensief beheer)
56. Inzaaien van bloemrijk graslandmengsel (Type G2) (extensief beheer)

### Kruidachtige vegetatie

- Bloembollen (bij het bloemrijk graslandmengsel) (extensief beheer)
- 57. Krokus in mix: 50 st/m<sup>2</sup>
- 58. Narcissus in mix: 25 st/m<sup>2</sup>

### Zone 'Varens'

PROVINCIE ANTWERPEN  
ARRONDISSEMENT TURNHOUT  
GEMEENTE HULSHOUT

## Infrastructuurwerken TER NETHE - Fase 1

### GROENPLAN DEEL 1



Intercommunale  
Ontwikkelingsmaatschappij  
voor de Kempen

Antwerpsweg 1 B-2440 Geel  
1104 00 00  
info@iok.be www.iok.be

DIREKTORIE TECHNISCHE DIENST

V. G. DE RUYSSCHER  
Ingenieur-Architect

Gedirecteerd door de gemeenteraad van  
Voorzitter gemeenteraad, Algemeen directeur,

bestandslocatie 475060\_V2\_INFRA\_FASE 1\_GROEN\_GP\_05.dwg

Uitdriftke inderingsdatum 01/11/2024

ref. vandenbouw	
datum	12-11-2024
schaal	1/250
bladnaam	2/3
plafagevers	T2300ps
getekend	RN